

# 一般社団法人かながわ福祉総合研究所 設立記念イベント

入場  
無料

基調  
講演

災害、ダイヤモンド・プリンセス号・コロナ市中感染の体験から  
見える現場の意思決定とチーム活動

略歴  
藤沢市民病院救命救急  
センター長・救急科部長  
藤沢市民病院副院長を経て  
神奈川県立病院機構理事長



地方独立行政法人神奈川県立病院機構理事長  
阿南 英明氏

日時

2026年

4月24日(金)

10:00-16:00

会場

横浜市開港記念会館

〒231-0005 神奈川県横浜市中区本町1丁目6番地

介護ロボット体験展示 同時開催

講堂

10:30	開会のご挨拶	一般社団法人かながわ福祉総合研究所 理事長 瀬戸恒彦氏
11:00	基調講演	「災害、ダイヤモンド・プリンセス号・コロナ市中感染の体験から見える現場の意思決定とチーム活動」 地方独立行政法人神奈川県立病院機構理事長 阿南 英明氏
12:00	昼休み	
13:00	パネル ディスカッション	テーマ「輝く～テクノロジーと人の力で、福祉の質を支え続ける～」 コーディネーター 蛸名 喜代作氏 国立大学法人横浜国立大学 理事 パネリスト 瀬戸 恒彦氏 一般社団法人かながわ福祉総合研究所 理事長 パネリスト 藤井 研児氏 工藤建設株式会社 代表取締役社長 パネリスト 小林 久美子氏 株式会社Grasol代表取締役社長 パネリスト 神奈川県 産業労働局 産業部産業部長
14:20	特別講演	「生成AI時代の相談対応と福祉の未来」 つながりAI株式会社代表取締役 駒崎 弘樹氏
15:20	閉会のご挨拶	一般社団法人かながわ福祉総合研究所 事務局長 得永真人氏

生成AI時代の  
相談対応と  
福祉の未来



つながりAI株式会社代表取締役  
駒崎 弘樹氏

NPO法人フローレンス元CEO  
育休や障害児保育等の児童福祉分野の  
政策提言を行い多数の法改正を実現。  
「世界を変える社会起業家100人」に  
も選出された。  
2025年に孤立を解消し、社会のつな  
がりを強化することを目指し、福祉業  
界に特化したAI事業を起業。

お申込み・詳細はホームページへ



かなふく総研

<https://www.kanafuku.jp/kw-Institute>



問い合わせ

総研設立イベント実行委員会事務局

TEL:045 - 662 - 9538/ MAIL:soken-info@kanafuku.jp

(平日 9:00 - 17:00)

主催：一般社団法人かながわ福祉総合研究所

後援：神奈川県、川崎市、相模原市  
神奈川新聞社、tvk（テレビ神奈川）、FMヨコハマ、一般社団法人シルバーサービス振興会  
一般社団法人神奈川県介護支援専門員協会、一般社団法人神奈川県訪問看護ステーション協議会  
公益社団法人日本認知症グループホーム協会、障害のある人と援助者でつくる日本グループホーム学会  
公益社団法人全国有料老人ホーム協会

共催：公益社団法人かながわ福祉サービス振興会  
一般社団法人かながわ福祉大学校



一般社団法人

かながわ福祉総合研究所  
KANAGAWA Welfare Research Institute

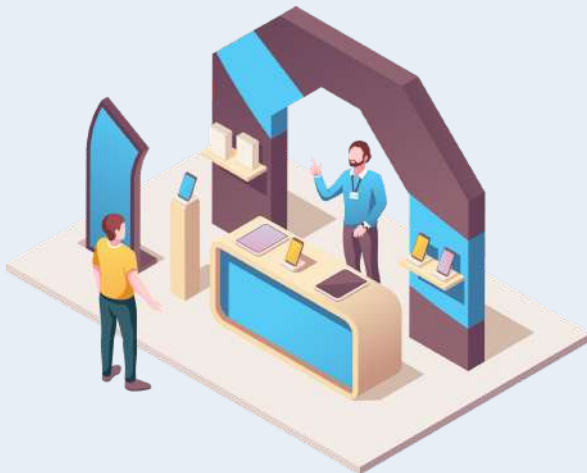
# 一般社団法人かながわ福祉総合研究所 設立記念イベント

入場  
無料

## 【出展社】予定

株式会社walkey  
エイアイビューライフ株式会社  
株式会社バイオシルバー  
パラマウントベッド株式会社  
株式会社メティスコム  
東京サラヤ株式会社  
沖電気工業株式会社  
株式会社金星  
株式会社ビーシステム  
株式会社ケアコネクトジャパン  
株式会社エフエージェイ  
トーテックアメニティ株式会社  
システムファイブ株式会社  
株式会社ロジック  
エコナビスタ株式会社  
株式会社 日本コンピュータコンサルタント  
株式会社ALITA  
マッスル株式会社  
株式会社建築資料研究社  
医療法人社団廣風会  
東電タウンプランニング株式会社  
株式会社プラッツ  
JTP株式会社  
NDソフトウェア株式会社  
株式会社ヴォクセラ・ジャパン

## 介護ロボット体験展示



見守り支援システム  
眠りCONNECT.  
睡眠が見えることで、  
介護業務の効率化と  
個別ケアの推進に。

## 処遇改善加算 を学ぶ



訪問看護・居宅介護支援  
訪問リハビリテーション向け

講師-かながわ介護社労士事務所 古江一輝氏  
ミニセミナー 10:00-11:00  
横浜市開港記念会館 9号室

お申し込みはこちら



## 神奈川県と連携した 未病改善 フレイル 対策の展望



どなたでも参加できます！

講師-かながわ福祉サービス振興会 成田慎一氏  
セルフチェック 10:00-12:00  
講演 13:00-14:00  
横浜市開港記念会館 7号室  
お申し込みはこちら



## 問い合わせ

総研設立イベント実行委員会事務局  
TEL:045-662-9538/MAIL:soken-info@kanafuku.jp  
(平日 9:00-17:00)

## お申込み・詳細はホームページへ



かなふく総研



一般社団法人  
かながわ福祉総合研究所  
KANAGAWA Welfare Research Institute